

Dialogannahme

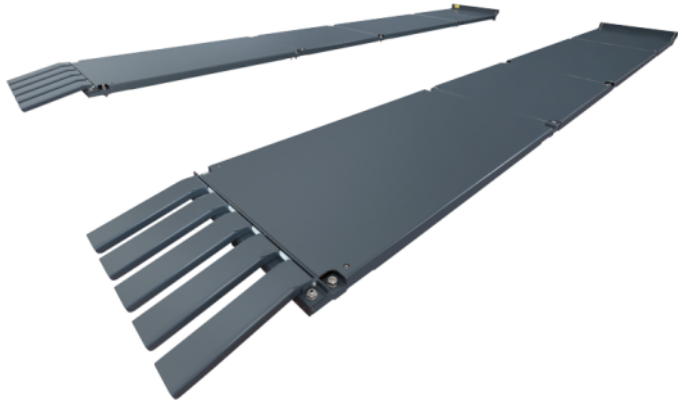
# SCHEINWERFERPRÜFUNG

Version 2024.05.19 – Preise auf Anfrage

## Nivellierbare Prüffläche LTB 100

Zur Einstellung von Scheinwerfern an einem Prüfplatz ohne Hebebühne | Richtlinienkonform gemäß StVZO §29 HU-Scheinwerfer-Prüfrichtlinie

Artikelnummer: 1 692 100 030



- Ihr Prüfplatz für die Scheinwerfereinstellung - Nivelliert gemäß § 29 StVZO für die HU - Richtlinienkonform
- Bodenlösung als Alternative zur Hebebühne (ökonomisch, platzsparend, wartungsfrei)
- Praktisch als nachträglicher Einbau auf unebenen Werkstattböden
- Besonders geeignet zum Einbau auf Arbeitsgruben
- Modulare Bauweise
- Als Durchfahrtslösung (optional) für Dialogannahme
- Feinjustage über Präzisions-Radstellelemente
- Robust durch KTL -Pulverbeschichtung
- Fahrwerks-Check für Radstände bis 4325 mm (mit Erweiterung)

### LTB 100: Die Module für Ihre Werkstatt

- Durch LTB-Module z. B. erweiterbar - auf eine Systemlänge von 6 m (Standard 4 m) für Radstände von 1810 - 4325 mm. - um eine Auffahrrampe als Durchfahrtslösung. - um die Achsvermessung vom Kleinwagen bis zum Transporter.



## Nivellierbare Prüflflächen

---



**Nivellierbare Prüflfläche LTB 100**

Artikelnummer: 1 692 100 030



# WICHTIGE HINWEISE

- Bitte beachten Sie, dass in dieser Liste auch Ersatzteile enthalten sind.
- Ausschließlich Einweisung oder Montage.
- Lieferung erfolgt ab Werk inklusive Verpackung.

## VERSION 2024.05.19 – PREISE AUF ANFRAGE

- Ab diesem Zeitpunkt verlieren alle bisherigen Listen ihre Gültigkeit.
- Bitte lesen Sie unsere AGB's in der jeweils gültigen Fassung vor Auftragserteilung im Internet unter [www.beissbarth.com](http://www.beissbarth.com).

### Beissbarth Automotive Testing Solutions GmbH

Hanauer Straße 101  
80993 München  
[sales@beissbarth.com](mailto:sales@beissbarth.com)  
[www.beissbarth.com](http://www.beissbarth.com)

Telefon: +49-(0)89-14901-0  
Telefax: +49-(0)89-14901-246

**Bestellnummer** 1 693 602 008 **Printnorm** BB XXX / XX.XX.2020 DE · Technische Änderungen, Programmänderungen und Irrtümer bleiben vorbehalten.

